



АДМИНИСТРАЦИЯ ГОРОДА ПЕРМИ
ДЕПАРТАМЕНТ ЗЕМЕЛЬНЫХ ОТНОШЕНИЙ

РЕШЕНИЕ

о размещении объектов № 21-01-44-1566 от 17 НОЯ 2021

г. Пермь, ул. Сибирская, 15

Департамент земельных отношений администрации города Перми в соответствии с пунктом 3 статьи 39.36 Земельного кодекса Российской Федерации, Положением о порядке и условиях размещения объектов на землях или земельных участках, находящихся в государственной или муниципальной собственности, на территории Пермского края без предоставления земельных участков и установления сервитутов, публичного сервитута, утвержденным постановлением Правительства Пермского края от 22 июля 2015 г. № 478-п, заявлением от 10 ноября 2021 г. № 21-01-06-15851

разрешает ООО «Спецстрой Яблочкова, 26» (ИНН 5903149459, ОГРН 1215900009093, место нахождения: 614031, Пермский край, г. Пермь, ул. Докучаева, д. 31, каб. 4)

размещение объекта: проезды, в том числе вдольтрассовые, и подъездные дороги, для размещения которых не требуется разрешения на строительство

на землях: государственная собственность на которые не разграничена

на срок: 1 год

местоположение: Пермский край, г. Пермь, Свердловский район, ул. Куйбышева, кадастровый квартал 59:01:4413616.

Территория, согласно схеме, расположена в зоне с особыми условиями использования территорий: приаэродромная территория аэродрома аэропорта Большое Савино.

ООО «Спецстрой Яблочкова, 26» следует соблюдать Правила использования воздушного пространства, установленные постановлением Правительства Российской Федерации от 11 марта 2010 г. № 138 «Об утверждении Федеральных правил использования воздушного пространства Российской Федерации».

Приложение: схема предполагаемых к использованию земель или части земельного участка (на 1 л. в 1 экз.)

Исполняющий обязанности заместителя
главы администрации города Перми –
начальника департамента земельных
отношений администрации города Перми



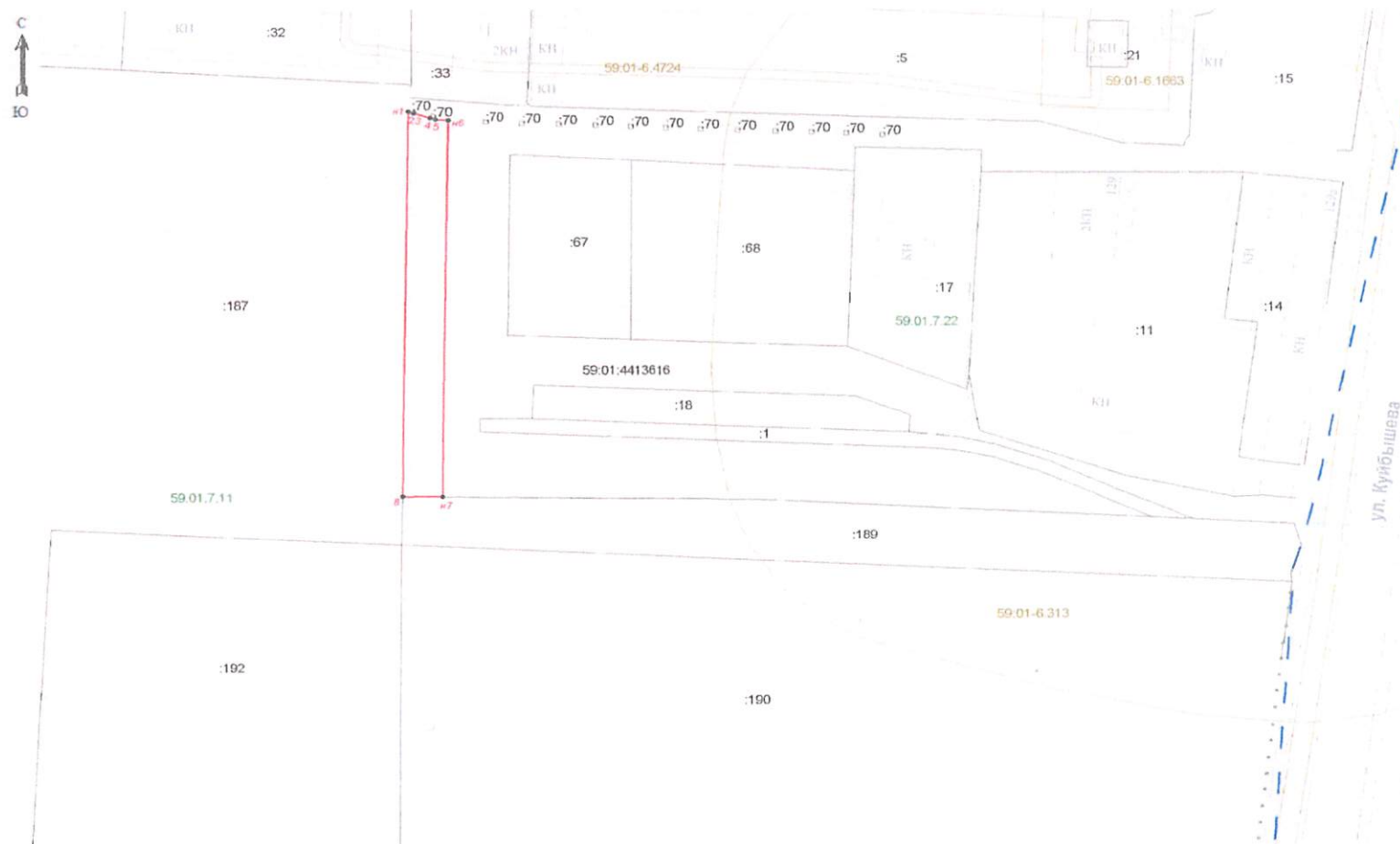
Е.Н. Гонцова

Схема предполагаемых к использованию земель

Объект: (п.12) Проезды, в том числе вдольтрассовые, и подъездные дороги, для размещения которых не требуется разрешения на строительство
 Адрес: Пермский край, г.о. Пермский, г. Пермь, Свердловский район, ул. Куйбышева
 Местоположение: Кадастровый квартал №59:01:4413616
 Площадь земель или части земельного участка: 669 кв.м.
 Категория земель: Земли населенных пунктов
 Вид разрешенного использования:

Каталог координат, м. Система координат МСК-59

Названия и номера точек	X _м	Y _м
п1	513486,87	2231888,37
2	513486,83	2231888,52
3	513486,54	2231889,49
4	513485,44	2231892,82
5	513485,15	2231893,77
п6	513484,90	2231896,35
п7	513401,89	2231895,53
8	513401,95	2231887,55



Описание границ смежных землепользователей:
 От т.п1 до т.2, от т.3 до т.4, от т.5 до т.п7 - свободные городские земли;
 от т.2 до т.3, от т.4 до т.5 - земельный участок 59:01:4413616:70;
 от т.п7 до т.8 - земельный участок 59:01:4413616:189;
 от т.8 до т.п1 - земельный участок 59:01:4413616:187

Условные обозначения	
	- границы земельного участка, предполагаемая к использованию
	- границы земельных участков
	- границы контура кадастрового квартала
	- границы территориальных зон
	- границы зон с особыми условиями использования территории
59:01:4612001:1545	- кадастровый номер земельного участка
	- ось объекта



МП

(для юридических лиц
и индивидуальных предпринимателей)

Масштаб: 1:1000

Евгений Викторович Александров
 (подпись, расшифровка подписи)